

**«Керемет» бастауыш мектеп – балабақша кешені»
ЖШС-і мекемесі**

**Террористік тұрғыдан объектілердің терроризмге
қарсы қорғалуының үлгілік
ПАСПОРТЫ**



Түркістан қаласы, 2021 жыл

87086547739

Қазақстан

Республикасы

Үкіметінің 2013ж.

12 қарашадағы №1217 санды

қаулысымен бекітілген

«Керемет» бастауыш мектеп – балабақша кешені жауапкершілігі
шектеулі серіктестігі террористік тұрғыдан осал объектілердің
терроризмге қарсы қорғалуының үлгілік

паспорты

БЕКІТЕМІН

Түркістан қаласы

«Керемет» бастауыш мектеп –
балабақша кешені ЖШС директоры



Р.Т.Қуатбекова

КЕЛІСЕМІН

Түркістан ҚПБ бастығы

полиция полковнигі



Б.Селтанов



ТОПД ЭҚКБ бастығы

полиция полковнигі

С.Қожамуратов

Түркістан қаласы 2021 жыл

Мазмұны

1. Объекті туралы жалпы мәліметтер- «Керемет» бастауыш мектеп – балабақша кешені ЖШС Түркістан қаласы Т.Рамбердиев көшесі, 1 – Б үй. Объектінің сипаты-орталық газ жүйесімен жабдықталған.
2. Қазақстан Республикасының Үкіметі айқындайтын объектілердің терроризмге қарсы қорғалу жүйесіне қойылатын талаптарға сәйкес объектінің инженерлік-техникалық жарақтандырылуы және терроризмге қарсы қорғалуы туралы мәліметтер-объектілердің терроризмге қарсы қорғалу жүйесіне қойылған талаптарға сәйкес объектінің инженерлік-техникалық жарақтандырылуына күзеттерді күшейту.
3. Объектінің жоспары-мектепке дейінгі балаларды тәрбиелеу және білім беру.
4. Объекті ғимаратының (құрылысының) жоспары күзет графигі жасалған.
5. Объекті ғимаратының (құрылысының) инженерлік коммуникациялық схемасы-күнделікті және өткізілетін іс-шаралар кезінде инженерлік коммуникациялық нысандарды арнайы техникалық мамандар арқылы бақылауды күшейту.

Объекті туралы жалпы мәліметтер

1. Объекті туралы жалпы ақпарат; **Мектеп аумағында 1 үй, 3 ғимарат (корпус А, В, С) орналасқан.**
 - 1) Санаты; **4-санат. Адам көп шоғырланатын объект**
 - 2) Қызметінің бейіні, **Жалпы орта білім берудің, жалпы білім беретін оқу бағдарламаларын, сондай-ақ оқушылар мен тәрбиеленушілерге қосымша білім берудің оқу бағдарламаларынан іске асыратын оқу орны.**
 - 3) Толық және қысқаша атауы; **«Керемет» бастауыш мектеп-балабақша кешені ЖШС**
 - 4) Ведомствалық тиесілігі, ұйымдық-құқықтық нысаны; **Түркістан қалалық білім бөліміне қарасты.**
 - 5) Мөр бедерінің үлгісі; **заңдастырылған, арнайы ел таңба үлгісі бар**

Мөр таңба



Мөр



- 6) Пошталық мекен-жайы, телефоны, факсы, электрондық мекен-жайы;
Түркістан қаласы, Т.Рамбердиев көшесі №1-Б,
7) **2-68-28 kerevet-too@mail.ru**
1. Басшысының, басшы орынбасарының тегі, аты, әкесінің аты (жұмыс, үй және ұялы телефондары); **менгеруші міндетін атқарушы Қуатбекова Райхан Турсиматовна тел;87021469444, шаруашылық менгерушісі Баирбекова Гулзира Абдукадировна, ұялы тел: 8(702)486 02 12**

2.Объектінің сипаты

2.Объектінің жалпы ауданы (шаршы метр) **-980ш.м**

3.Аумақты автопаркингтің (тұрақ орнының саны), бөлек ғимараттар мен құрылыстардың болуы - **орталықтандырылған қазандық ғимараты, сарай, 3 топқа арналған үсті жабылған арнайы ойын алаңдары, әжетханалар және автотұрақ бар.**

4.Периметрі бойынша қоршау, периметрі және объектінің периметрімен шектесетін басқа да аумақтың учаскелерін күзет шебімен жабдықтау – **үш күзетші бар.**

5.1. Мектеп аумағында **1 үй, 3 ғимарат (корпус А, В, С), күзет бөлмесі** орналасқан.

- Үйдің аумағы – ұзындығы-**10,2; ені-9,2 шаршы метр;**

- Мектеп ғимараты: бас ғимарат - **3 қабатты: 49,0*19,0 м; 3,5*6,0 м; 3,6*3,6 м; биіктігі: 2,8 м;**

- 2 ғимарат – 2 қабатты: **43,0*19,0 м; 5,0*3,15 м; 3,5*4,85 м; биіктігі: 4,0 м; 8,5 м.**

6.2.Объектідегі әрбір ғимараттың есепті сыйымдылығы:**бала саны - 600, қызметкерлер саны – 100.**

7. Объектінің жұмыс (объектіге келу) режимі – **08:00-дан, 17:30-ға дейін.**

8. Әрбір ғимаратқа және құрылысқа арналған кіретін және шығатын бөлек есіктердің (оның ішінде қосымша және апаттық) саны –**7,**

9. Эвакуация жолдарының болуы және саны –**3 есік.**

3.Қазақстан Республикасының Үкіметі айқындайтын объектілердің терроризмге қарсы қорғалу жүйесіне қойылатын талаптарға сәйкес объектінің инженерлік-техникалық жарактандырылуы және терроризмге қарсы қорғауы туралы мәліметтер.

Мекеме күзеттік режимде.

10. Объектіні жеке күзету бойынша қызметтер көрсететін күзет қызметі субъектісі (бұдан әрі – КҚС) - **Жасақталған адам сымтетік орнында, ведомствалық күзет.**

(КҚС-тың атауы, күзет қызметтеріне арналған шарт №, күзет қызметімен айналысу құқығына арналған лицензияның №, берілген күні, кім берді)

11. Объекті күзетінің саны; Жұмылдырылған барлық күзетшілер: **үш аусымды қызметте, кесте түзілген**

Күндізгі ауысымға: **сенбі, жексенбі және мереке күндері 9 сағат 00 минуттан 9 сағат 00 минутқа дейін;**

Түнгі ауысымға: 17сағат 30 минуттан 8 сағат 30 минутқа дейін;

Тәулік бойы: 9 сағат 00 минуттан 9 сағат 00 минутқа дейін.

Күзетшілердің кезекшілер журналы бекітіліп берілген.

12. Күзет қызметкерлерінде қару-жарақ пен арнайы құралдардың болуы; Қызметтік, табельдік атыс қаруы **жоқ** бірлік.

Арнайы құралдар **сымтетік және дыбыс құралы;**
(әрбір түрінің және моделінің атауы мен санын көрсету)
қызметтік (қарауылдық) иттердің саны **жоқ.**

13. Техникалық қауіпсіздік құралдарының көмегімен объектіні күзету қызметтерімен көрсететін күзет қызметінің субъектісі **тұрақты.** (КҚС-тың атауы, күзет қызметтеріне арналған шарт №, күзет қызметімен айналысу құқығына арналған лицензияның №, берілген күні, кім берді) күзет ведомствалық, күзетшілермен келісім шарт жасалмаған.

14. Объектінің терроризмге қарсы қорғалуы бойынша қойылатын талаптарға сәйкестігі **ішінара сәйкес келеді**

(сәйкестік дәрежесін көрсету; толығымен сәйкес келеді/ ішінара сәйкес келеді/ сәйкес келмейді)

15. Қазақстан Республикасының Үкіметі айқындайтын объектінің терроризмге қарсы қорғалуына қойылатын талаптарға сәйкес объектінің терроризмге қарсы қорғалуын қамтамасыз ету бойынша қабылданған шаралар туралы мәліметтер (паспорттың ажырамас бөлігі болып табылатын жекелеген қосымшамен ресімделеді).

4. Объектінің жоспары

(паспорттың ажырамас бөлігі болып табылатын жекелеген қосымшамен ресімделеді)

16. Объектінің жоспарында; кезекті күзетшілерге арнайы нұсқамалық өткізіп, мерекелік күндері күшейтілген қосымша кезекшілік қою.

1) учаскенің (объекті аумағының) шекарасы, атауы, сондай-ақ объекті аумағына іргелес көшелер мен өту жолының орналасуы; қала ішіндегі белгіленген нысан. Мекеменің аумағын белгілеп, сондай-ақ объекті аумағына іргелес көшелер мен өту жолының орналасу жерлеріне кезекшіліктер белгілеп қою.

2) объекті аумағында бөлек ғимараттар мен құрылыстардың орналасуы; шаруашылық бөліміне қосымша нысандардың қауіпсіздігі қамтамасыз ету ретінде қосымша бақылау жасау.

3) объекті аумағына/аумағынан кіретін/шығатын (негізгі, қосалқы, авариялық) есіктер; іс-шара өтетін уақыттарда қосымша авариялық кіру-шығу есіктерді алдын ала тексеруден өткізіп, жеңіл ашылып-жабылуын қамтамасыз ету).

4) объектінің инженерлік коммуникациялық (объекті аумағында жүргізілген, ғимараттар мен құрылыстарды электрмен, сумен, газбен және жылумен жабдықтау желілері ауаны желдету және баптау) сызбасы; Күнделікті және іс-шаралар өтетін кезде инженерлік коммуникациялық нысаналарды арнайы техникалық мамандар арқылы бақылауға алу. Сызбасы жасалған

5) күзет бекеттері, техникалық бақылау құралдары, күзет сигнализациясы, бейнебақылау камералары орналастырылған жерлер; ғимараттың қауіпсіздігін қамтамасыз ету мақсатында қаржы қарастырылған.

6) жарылғыш қауіпті, өртке қауіпті, улы заттарды, қауіпті биологиялық, ядролық және радиоактивті материалдарды сақтау (өндіру) орындары; өртке қарсы арналған қалқан бұрышы арнайы құралдармен толықтырылған.

7) төтенше жағдайлар, оның ішінде терроризм актілері қауіпі туралы хабарлау құралдарының болуы туралы көрсетіледі; Байланыс және ұялы телефондары бар. Тел:2-68-28

5.5 - тарау. Объекті ғимаратының(құрылыстарының) қабат бойынша жоспары

1. Ғимаратқа кіретін есік-техникалық паспортта көрсетілген – 3 есік бар.
2. Техникалық бақылау құралдары, күзет және өрт сигнализациясы, бейне-бақылау камералары – бейне-бақылау камерасы 38 дана, өрт сигнализациясы 38 дана. Негізгі бөлмелерде (қабылдау бөлмесінде, сыныптарда, балабақша топтарында, ғимарат алаңдарында, дәліздерде) орнатылған.
3. Авариялық және төтенше жағдайлар туындаған кезде персонал мен келушілерді эвакуациялау схемасы – қосымша схемада көрсетілген.
4. Зардап шеккендерді орналастыруға және алғашқы көмек көрсетуге арналған болжамды орындар-ғимарат сыртында қауіпсіз аймақ.

Мекеменің 1 топ ашуға арналған бөлмелері I қабатта орналасқан. Ауыз су жүйесі орталықтандырылған. Іркінді лас су жүйесі жергілікті септик арқылы қамтамасыз етілген. Жарықтандырылуы табиғи және жасанды жолмен жүргізіледі. Жылыту жүйесі жергілікті автономды жылыту қазандығымен, қатты отынмен жылытылады. Желдетілуі есік терезелер мен механикалық жолмен жүргізіледі.

Топ ұяшығының бөлмелер құрамы: киім ауыстыру бөлмесінің ауданы 17,9 шаршы метр, ойын бөлмесі -56,4 шаршы метр, жатын бөлмесі -54,5 шаршы метр, дәретхана бөлмесі -19,0 шаршы метр, ас үй бөлмелері арнайы ылғалды жууға төзімді материалдан – жылтыр тақтайшалармен қапталған. Ыстық және суық су келтірілген раковиналармен және балалардың жасына, бой өлшемдеріне сәйкестендіріліп қамтамасыз етілген. Киім ауыстыру бөлмесінде шкафтар, ойын және жатын бөлмелерінде стол, стул және кроваттармен сонымен қатар қажетті жабдықтармен және жиһаздармен қамтамасыз етілген. Медициналық қызмет жалпы балабақшаның медициналық бөлмесінде жүргізіледі. Топ ұяшығы 25 балаға арналған. Балабақшаның 1-тобы, акт зал және мекеменің әкімшілігі орналасқан. 1-топтың ойын бөлмесінің ауданы-56,4ш.м., жатын бөлмесінің ауданы-54,5ш.м., асхана-5,7ш.м., киінетін бөлме, дәретхана қарастырылған. Топқа 25 төсек жиһазы қойылған

6. Объекті ғимараттарының (құрылыстарының) инженерлік коммуникациялық схемалары

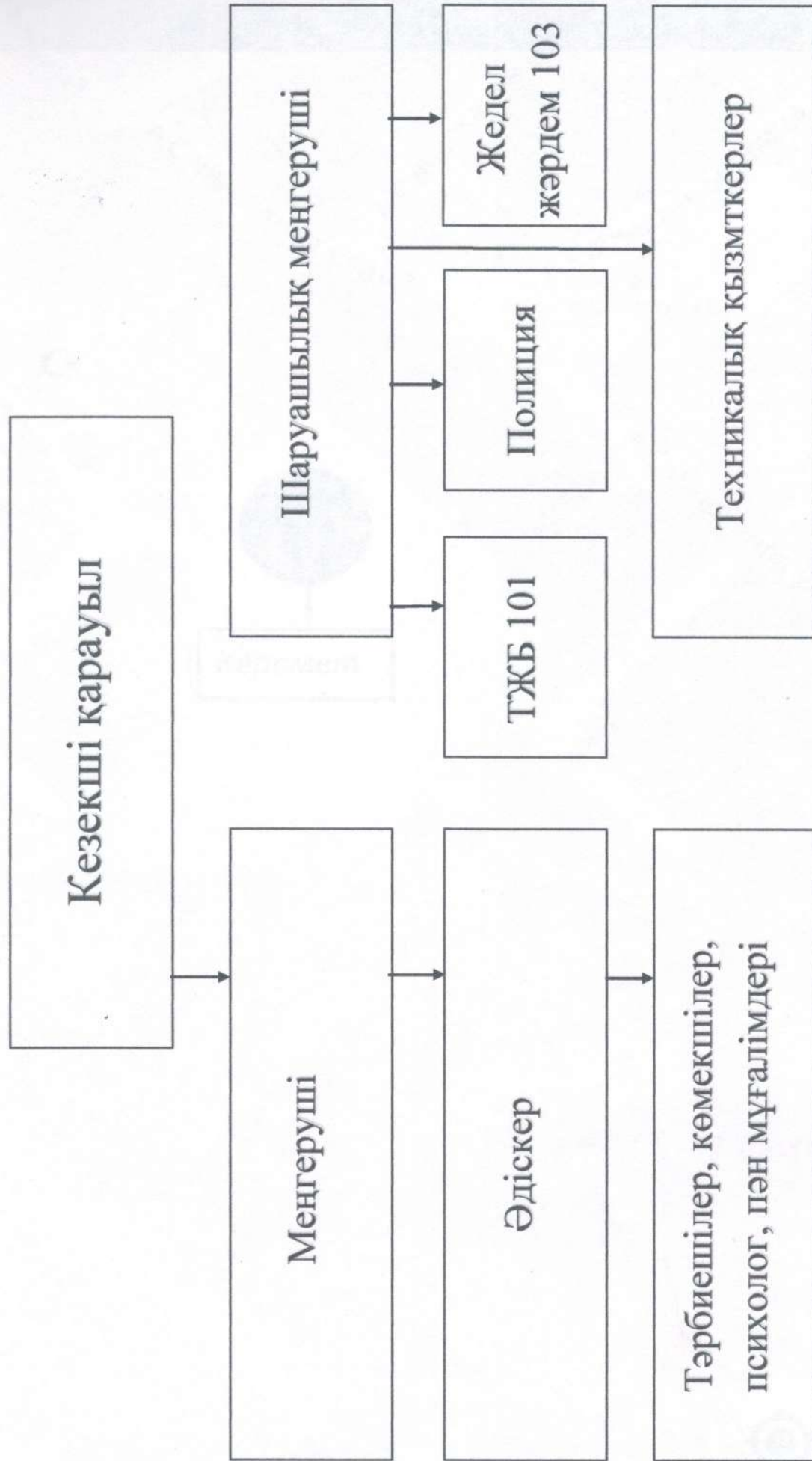
(паспорттың ажырамас бөлігі болып табылатын жекелеген қосымшамен ресімделеді)

Объекті ғимаратының (құрылысының) инженерлік коммуникациялық схемасында:

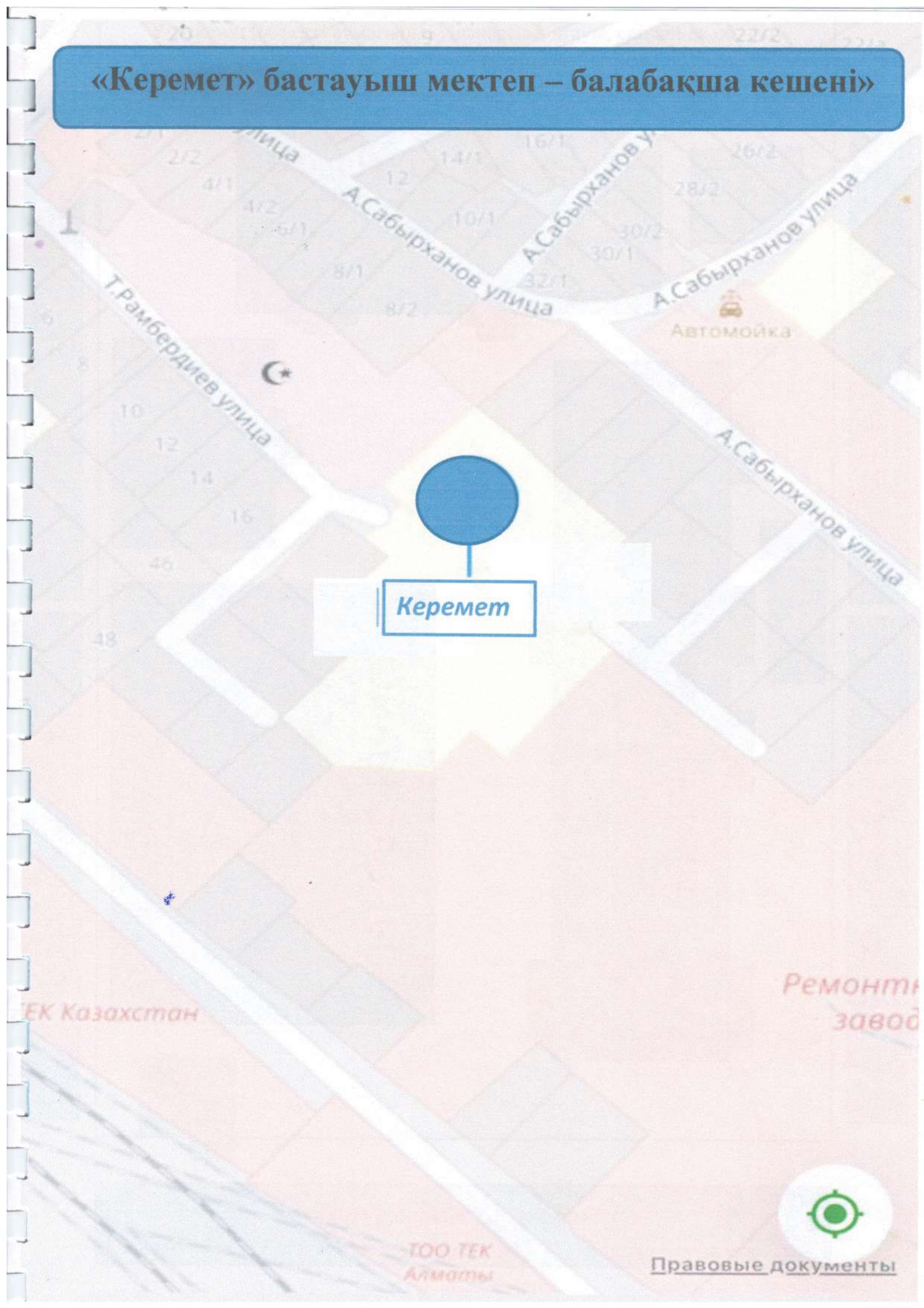
- 1) Объекті ғимаратын (құрылысын) электрмен жабдықтау схемасы: **бар**
- 2) Объекті ғимаратын (құрылысын) сумен жабдықтау схемасы: **бар**
- 3) Объекті ғимаратын (құрылысын) газбен жабдықтау схемасы: **бар**
- 4) Объекті ғимаратын (құрылысын) жылумен жабдықтау схемасы: **бар**
- 5) Құлып салатын люктар мен торлар орнатылған (ғимараттар мен құрылыстардың үй-жайларында) жерлер, сондай-ақ олардың кілттерін сақтайтын орындар көрсетіледі: **жоқ**

Сызба

Балабақша қызметкерлерін төтенше жағдайлар кезінде құлақтандыру жайлы



«Керемет» бастауыш мектеп – балабақша кешені



Керемет

ТЕК Казахстан

Ремонтный завод

ТОО ТЕК Алматы



Правовые документы

Учаскенің (объекті аумағының) шекарасы, атауы, сондай-ақ объекті аумағына іргелес көшелер мен өту жолының орналасуы. Қосымша 1.1

Жеке тұрғын үйлер

Жеке тұрғын үйлер

Жеке тұрғын үйлер

Жеке тұрғын үйлер

Балабақша ғимараты

Жылу қазандығы

Ғимарат

Балабақша ғимараты

Ойын алаңы

Күзет

Тауке хан даңғылы

ВЫХОД

ВЫХОД

ВЫХОД

ВЫХОД

Су

Жылу қазандығы

ВЫХОД

ВЫХОД

ВЫХОД

ВЫХОД

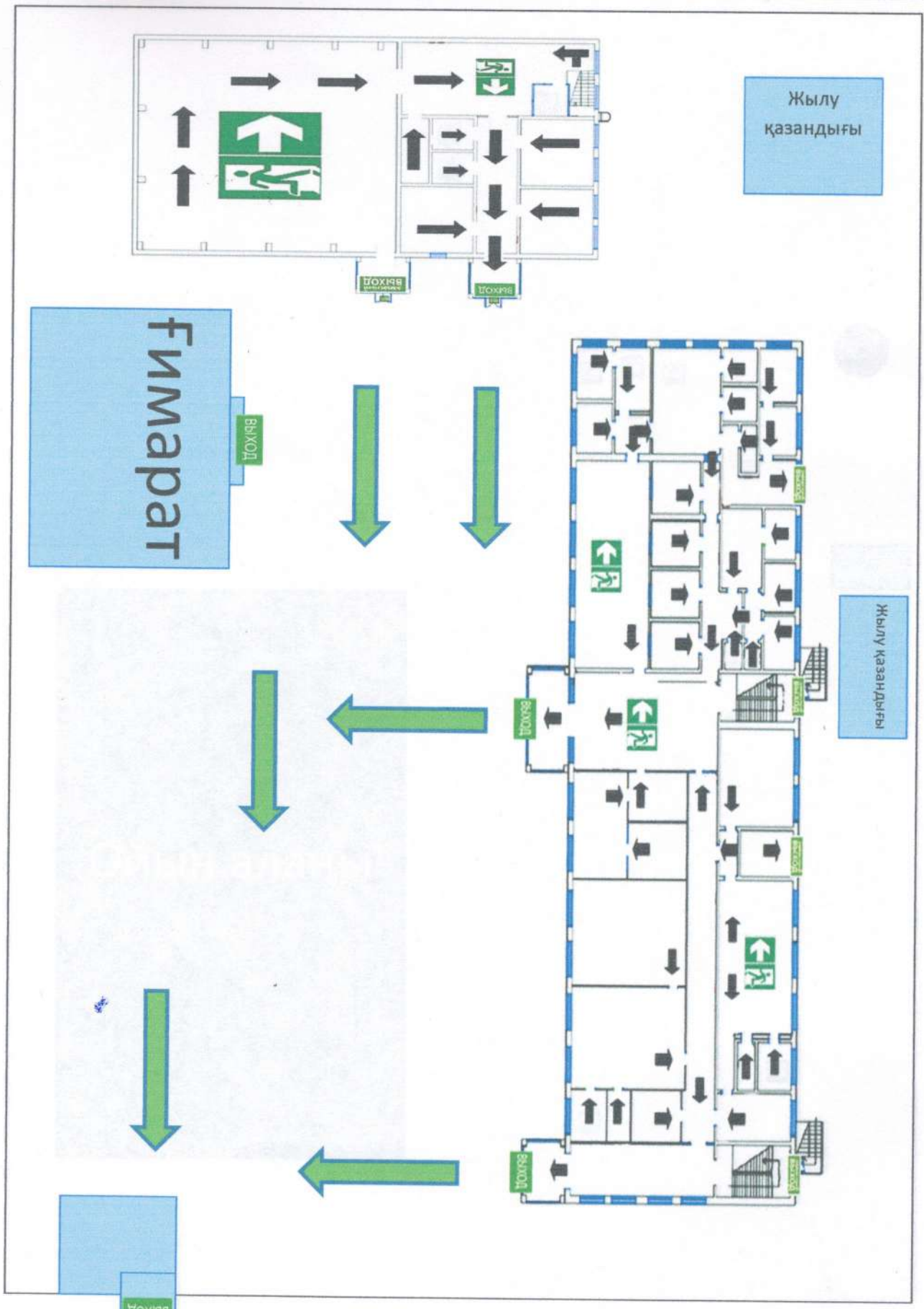
ВЫХОД

ВЫХОД

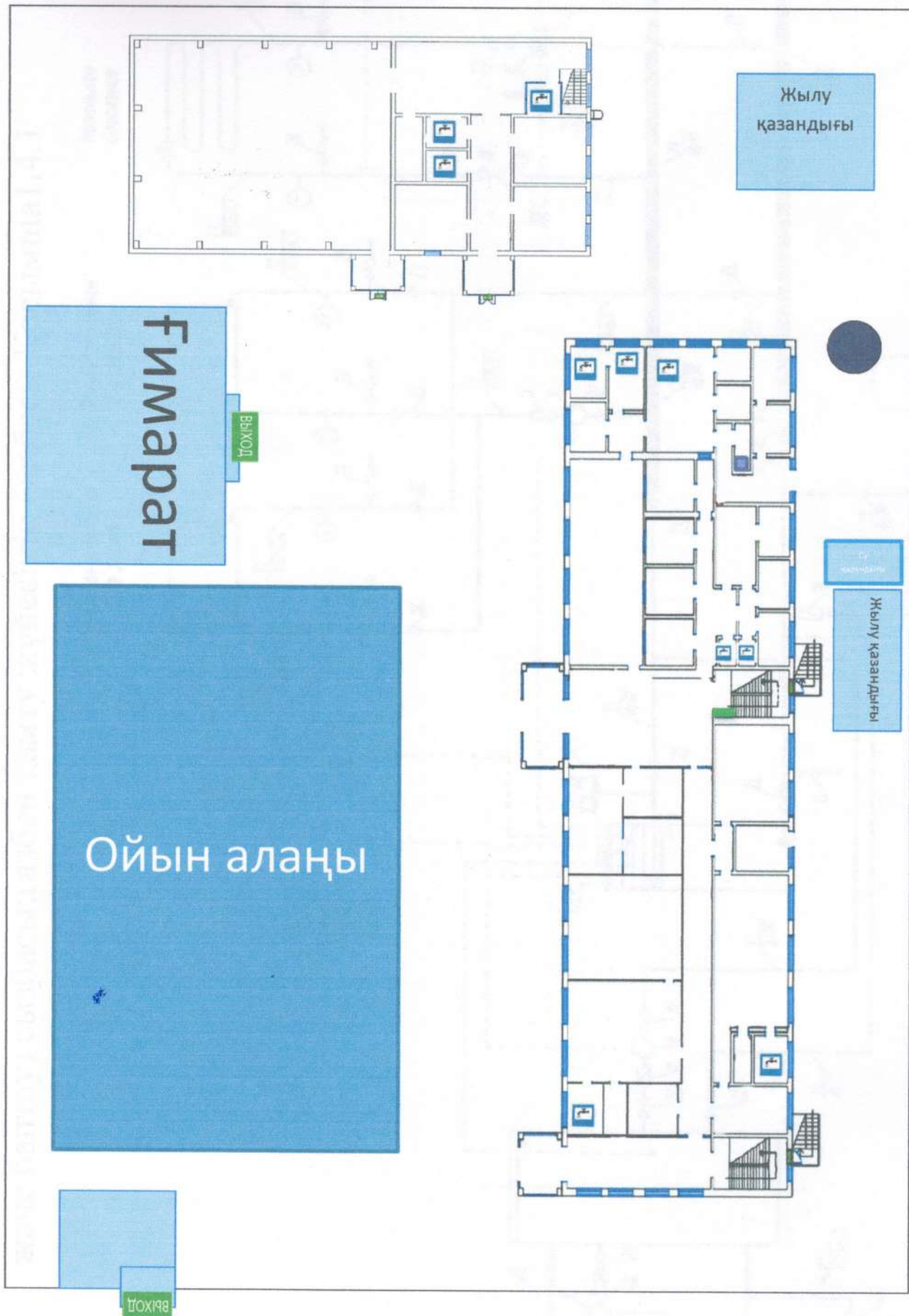
Объекті аумағында бөлек ғимараттар мен құрылыстардың орналасуы.
Қосымша 1.2



Объекті аумағына/аумағынан кіретін/шығатын (негізгі, қосалқы, авариялық) есіктер. Қосымша 1.3



- Шығу белгісі
- Қосалқы шығу белгісі
- Бағыт белгісі



Трансформатор



Септик



Счетчик



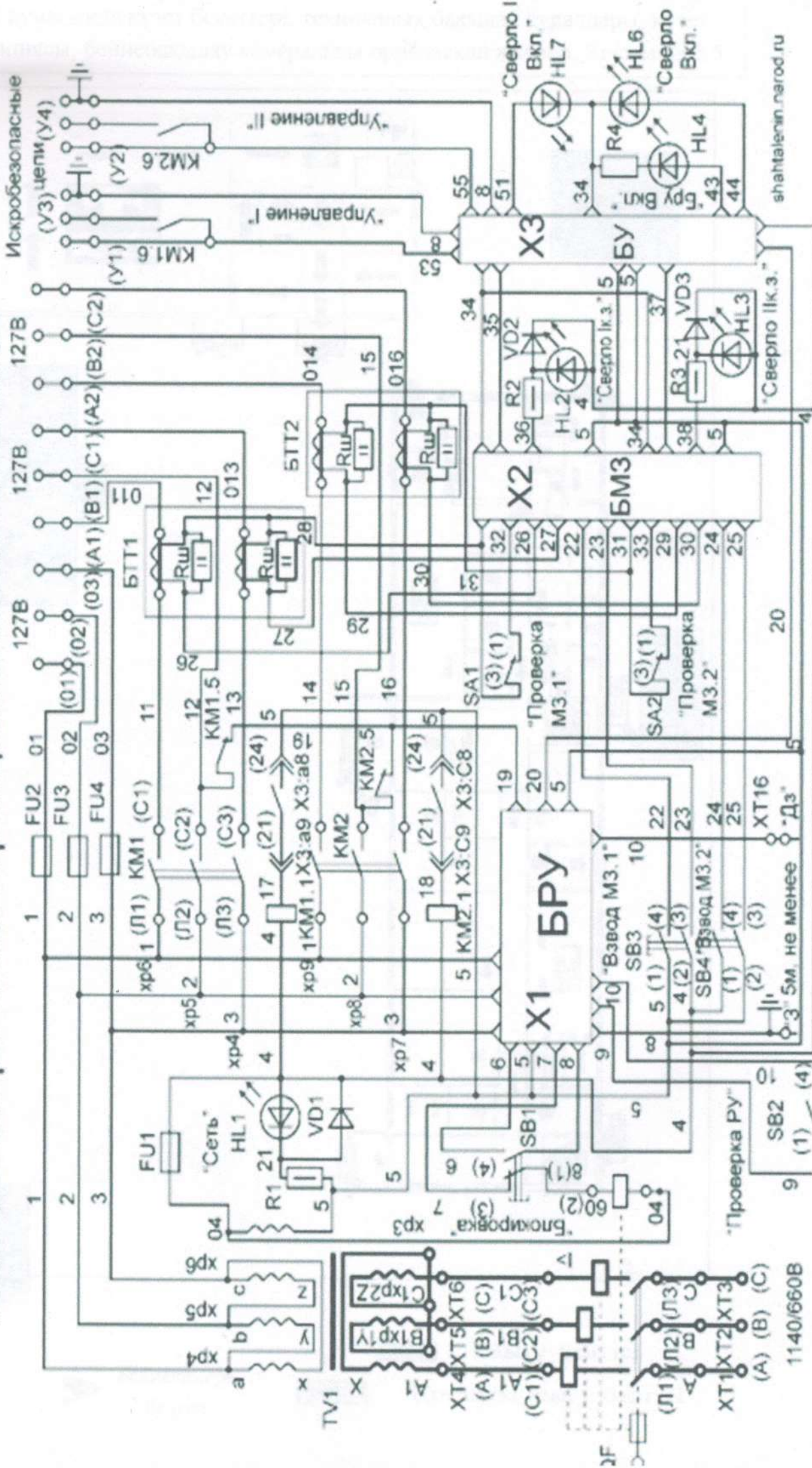
Су белгісі

Су қазандығы

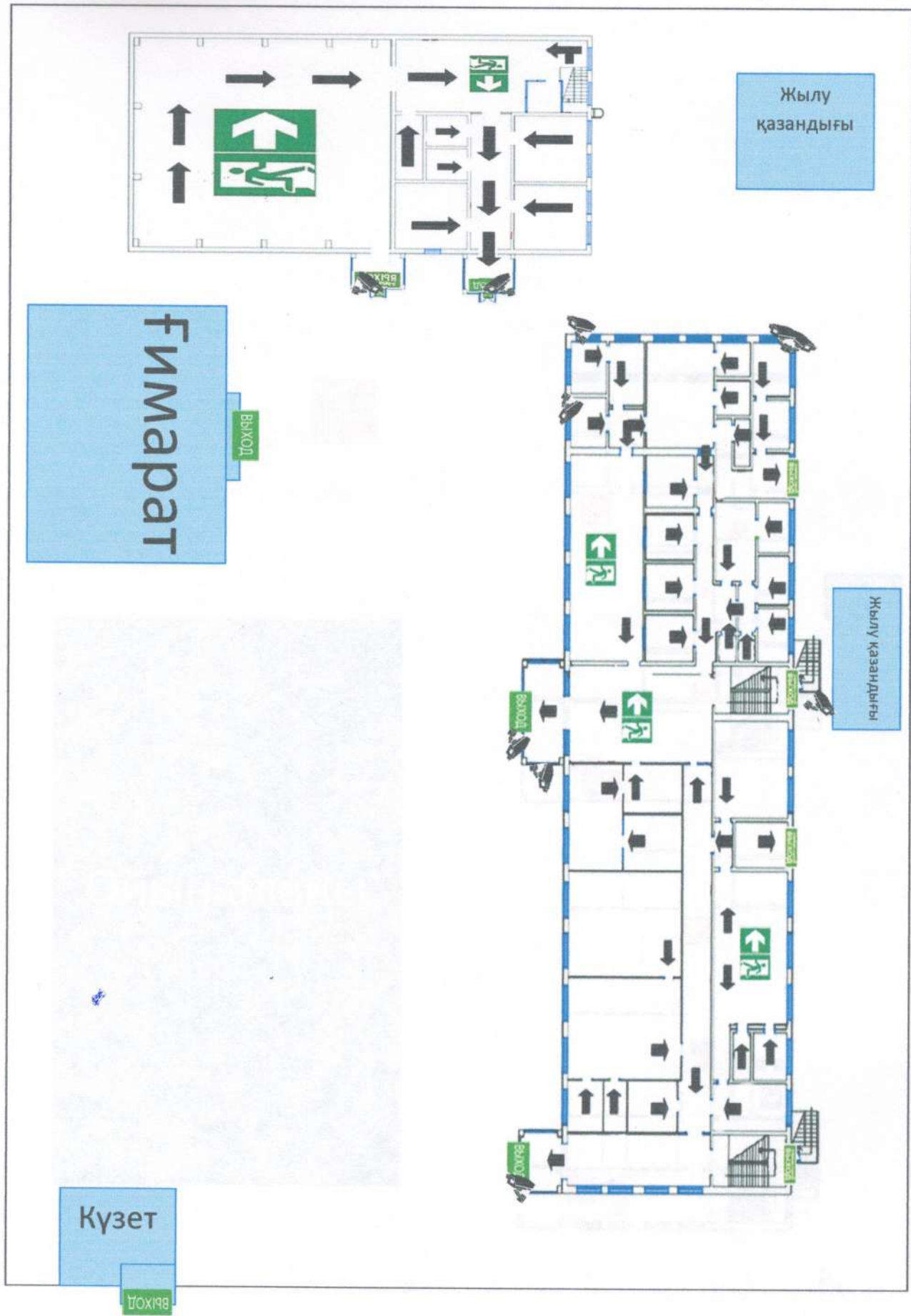


Объектінің инженерлік коммуникациялық (объекті аумағында жүргізілген, ғимараттар мен құрылыстарды электрмен, сумен, газбен және жылумен жабдықтау желілері ауаны желдету және баптау) сызбасы; электрмен қамту жүйесінің сызбасы. Қосымша 1.4.2

Схема электрическая принципиальная АПШ.М.02




Объекті аумағында күзет бекеттері, техникалық бақылау құралдары, күзет сигнализациясы, бейнебақылау камералары орналасқан жерлер. Қосымша 1.5





-  Бейнекамера белгісі
-  ЗАПАСНЫЙ ВЫХОД Қосалқы шығу белгісі
-  ВЫХОД Шығу белгісі

Объектіде өртке қарсы арналған қалқан бұрышы арнайы құралдармен толықтырылған. Қосымша 1.6



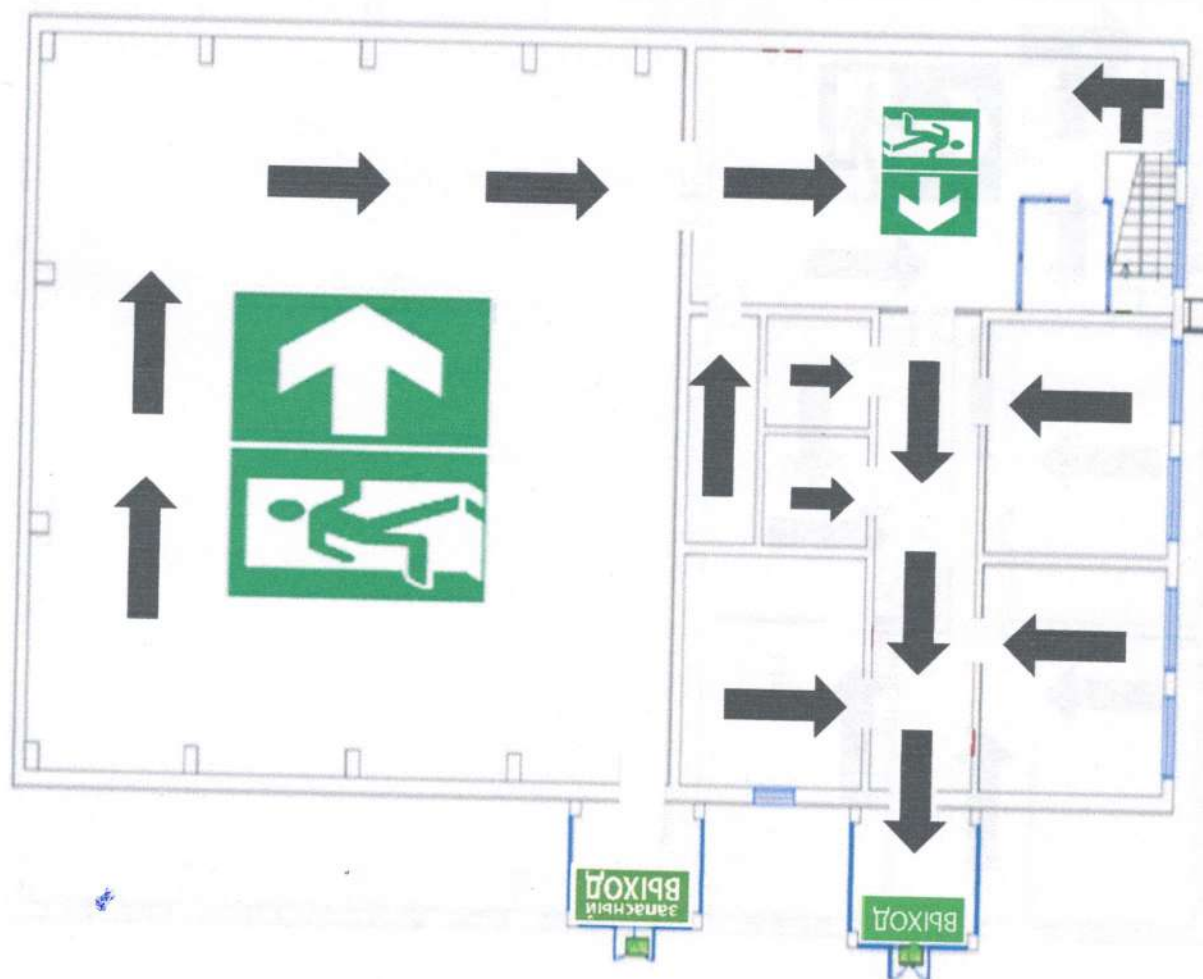
 Дыбыстық өрт хабарлағышты қосу пернесі

 Өрт сөндіргіш щит

 Өрт сөндіргіш

Ғимаратқа кіретін, шығатын негізгі, қосалқы және
авариялық есіктердің сызбасы

1-қабат



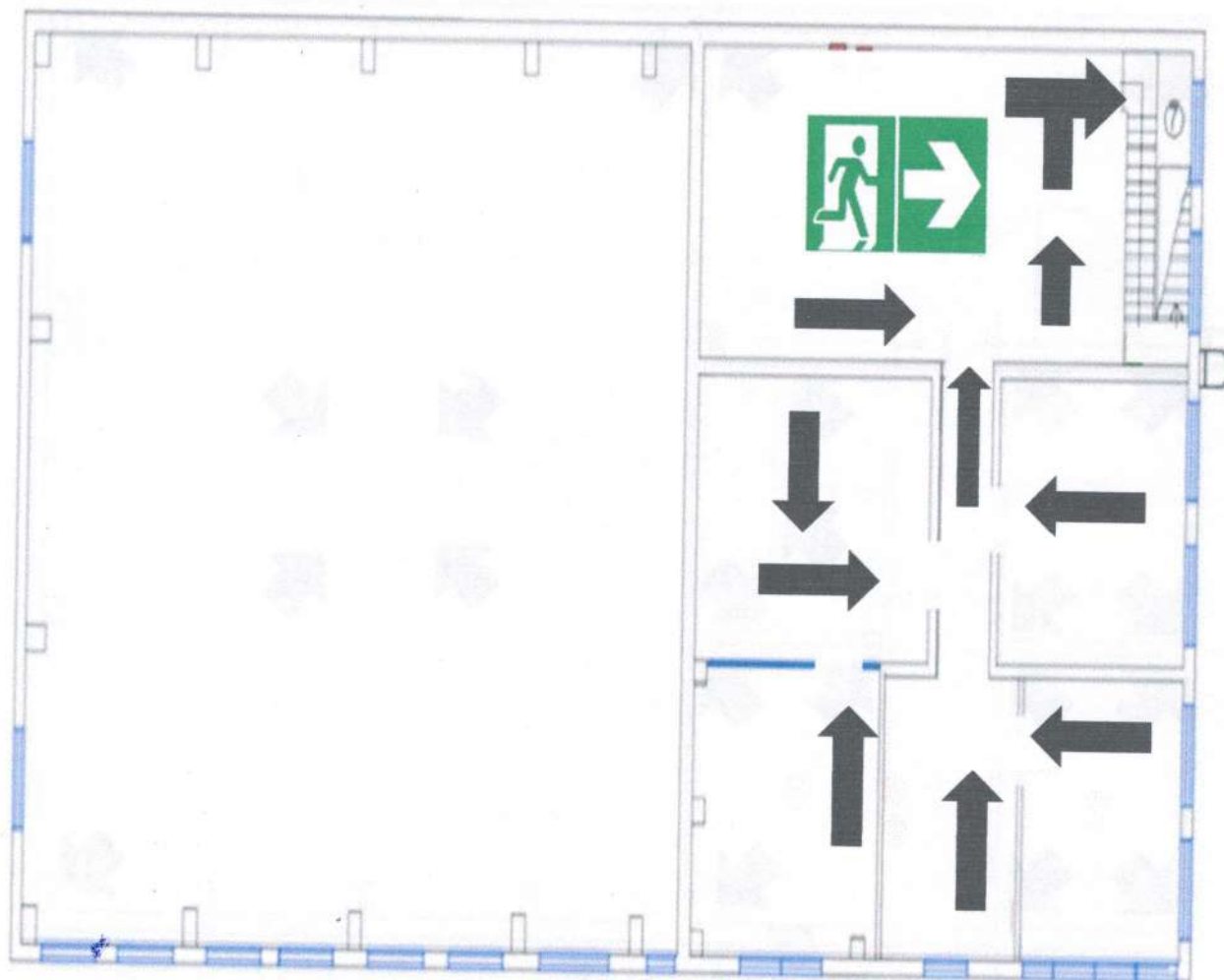
ВЫХОД Шығу белгісі

  Бағыт белгісі

**запасный
ВЫХОД** Қосалқы шығу белгісі

Ғимаратқа кіретін, шығатын негізгі, қосалқы және
авариялық есіктердің сызбасы

2-қабат



  Бағыт белгісі